

## MV-CB060-10GM/C

### 600 万像素 1/1.8" CMOS 千兆以太网板级相机

MV-CB060-10GM/C 板级相机，搭载 Sony 的 IMX178 CMOS 芯片，动态范围高，信噪比好，图像质量优异。相机可选配 RJ45 网口或 WTB 网口，进行千兆网络图像数据的传输，全分辨率下帧率可达 19.1 fps，无损压缩模式下可达 30.7 fps。同时可选配 C 口前盖、M12 口前盖或 M12 口镜头座的镜头结构，组合灵活，尺寸小巧，可满足客户在不同应用场景下，对极小占用空间的需求。



GEN<i>i>CAM

GigE  
VISION

#### 功能特性：

- 支持自动或手动调节增益、曝光时间、白平衡，支持手动调节 Gamma 校正、LUT、Binning 等
- 相机植入降噪、无损压缩功能，图像质量优异
- 千兆网接口，无中继情况下，最大传输距离可达 100m
- 兼容 GigE Vision V2.0 协议及 GenICam 标准，无缝接入第三方软件

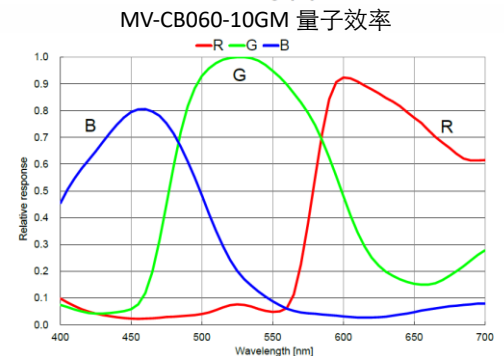
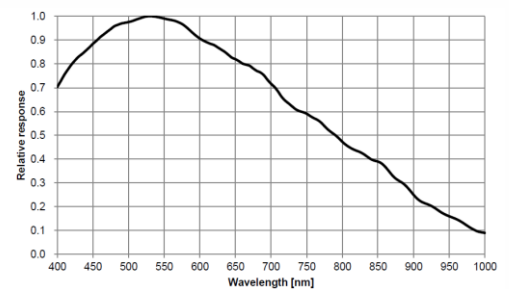
#### 应用行业：

电子半导体、工厂自动化、物流读码、饮料酒类瓶检、医药包装

#### 订货型号：

- C 口前盖，RJ45 网口结构黑白相机：MV-CB060-10GM-C
- C 口前盖，RJ45 网口结构彩色相机：MV-CB060-10GC-C
- M12 口前盖，RJ45 网口结构黑白相机：MV-CB060-10GM-S
- M12 口前盖，RJ45 网口结构彩色相机：MV-CB060-10GC-S
- M12 口前盖，WTB 网口结构黑白相机：MV-CB060-10GM-S-W
- M12 口前盖，WTB 网口结构彩色相机：MV-CB060-10GC-S-W
- M12 口镜头座，RJ45 网口结构黑白相机：MV-CB060-10GM-M

#### Sensor 响应曲线：

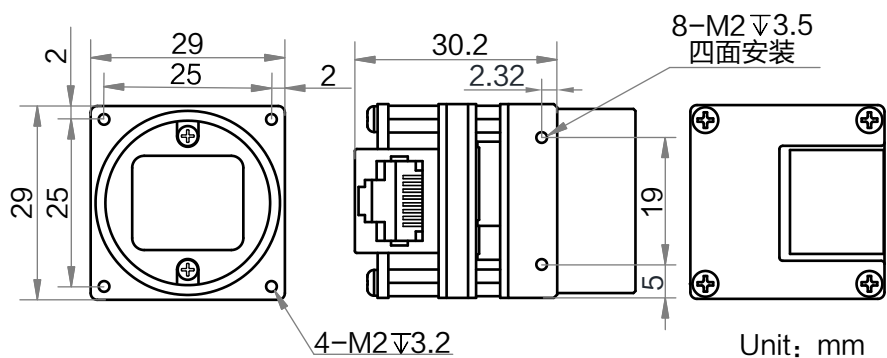


## 技术参数

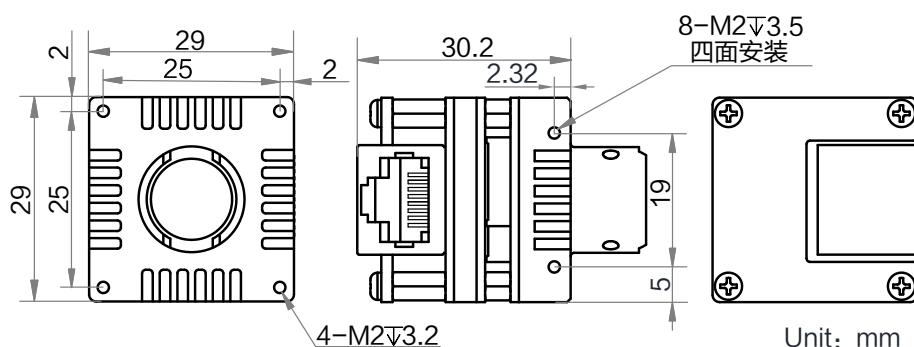
参数	型号	MV-CB060-10GM	MV-CB060-10GC
		600万像素 1/1.8" CMOS 千兆以太网板级相机	
<b>性能</b>			
传感器类型	CMOS, 卷帘快门		
传感器型号	Sony IMX178		
像元尺寸	2.4 μm × 2.4 μm		
靶面尺寸	1/1.8"		
分辨率	3072 × 2048		
最大帧率	19.1 fps @3072 × 2048 30.7 fps @3072 × 2048 (开启无损压缩)		
动态范围	71.3 dB		
信噪比	41.3 dB		
增益	0 dB ~ 24 dB		
曝光时间	25 μs ~ 2.5 sec		
快门模式	支持自动曝光、手动曝光、一键曝光模式		
黑白/彩色	黑白	彩色	
像素格式	Mono 8/10/10Packed/12/12Packed	Mono 8/10/12 Bayer RG 8/10/10Packed/12/12Packed YUV422Packed, YUV422_YUYV_Packed RGB 8, BGR 8	
Binning	支持 1 × 1, 2 × 2		
下采样	支持 1 × 1, 2 × 2, 4 × 4		
镜像	支持水平镜像、垂直镜像输出		
<b>电气特性</b>			
数据接口	Gigabit Ethernet (1000Mbit/s) 兼容 Fast Ethernet (100Mbit/s)		
数字 I/O	6-pin 板端插座提供供电和 I/O: 1 路非隔离输入 (Line0), 1 路非隔离输出 (Line1), 1 路双向可配置非隔离 I/O (Line2)		
供电	RJ45 网口: 9 ~ 24 VDC, 支持 PoE 供电 WTB 网口: 9 ~ 24 VDC		
典型功耗	2.3 W@12 VDC	2.6 W@12 VDC	
<b>结构</b>			
镜头接口	C-Mount 或 M12-Mount		
外形尺寸	C 口/M12 口前盖, RJ45 网口: 29 mm × 29 mm × 30.2 mm M12 口前盖, WTB 网口: 29 mm × 29 mm × 22.4 mm M12 口镜头座, RJ45 网口: 29 mm × 29 mm × 29 mm		
重量	C 口/M12 口前盖, RJ45 网口: 约 45 g M12 口前盖, WTB 网口: 约 35 g M12 口镜头座, RJ45 网口: 约 35 g		
温度	工作温度 0°C ~ 50°C, 储藏温度 -30°C ~ 70°C		
湿度	20% ~ 80%RH 无冷凝		
<b>一般规范</b>			
软件	MVS 或第三方支持 GigE Vision 协议软件		
操作系统	Windows XP/7/10 32/64bits, Linux 32/64bits 以及 MacOS 64bits		
协议/标准	GigE Vision V2.0, GenICam		
认证	RoHS		

## 外形尺寸:

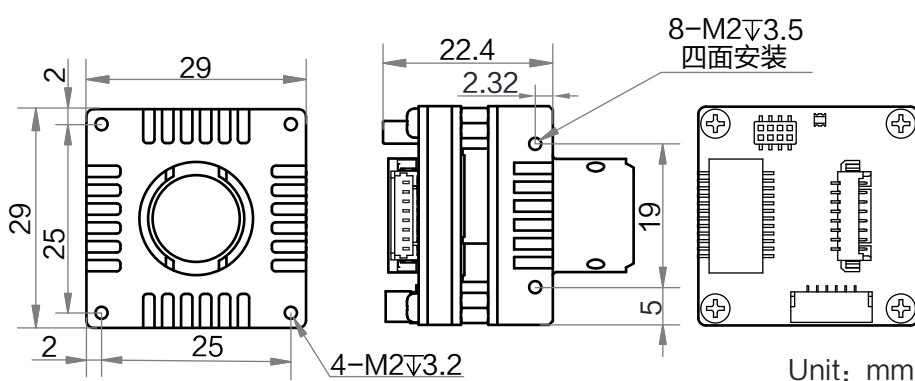
C 口前盖, RJ45 网口结构:



M12 口前盖, RJ45 网口结构:



M12 口前盖, WTB 网口结构:



M12 口镜头座, RJ45 网口结构:

