

## MV-CE013-50GM/GC

### 130 万像素 1/3" CCD 千兆以太网工业面阵相机

MV-CE013-50GM/GC 经济型面阵相机，采用 Sharp 的 RJ33 CCD 芯片，噪点低，图像优异。采用千兆以太网接口，快速实时传输非压缩数据，最高帧率可达 30 fps。



GEN*i*CAM

GigE  
VISION

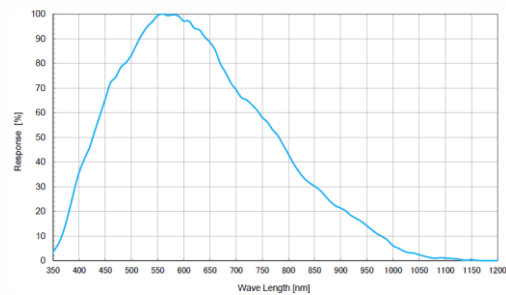
#### 功能特性：

- 支持自动或手动调节增益、曝光时间、LUT、Gamma 校正等
- 彩色相机植入优异的图像插值算法，更好的颜色还原，并且支持自动平衡
- 千兆以太网接口，无中继情况下，最大传输距离可到 100m
- 支持硬触发、软触发以及自由运行模式
- 兼容 GigE Vision V1.2 协议及 GenICam 标准，无缝链接第三方软件

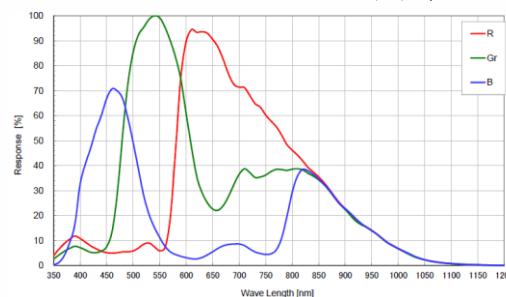
#### 应用行业：

电子半导体、工厂自动化、物流读码、医药包装等

#### Sensor 响应曲线：

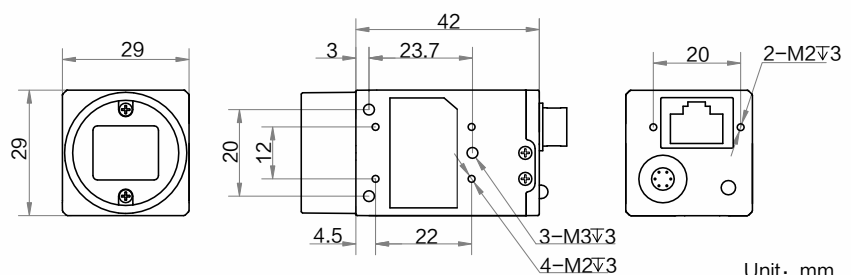


MV-CE013-50GM 量子效率



MV-CE013-50GC 量子效率

#### 外形尺寸：



Unit: mm

#### 订货型号：

黑白相机：MV-CE013-50GM

彩色相机：MV-CE013-50GC



## 技术参数

型号	MV-CE013-50GM	MV-CE013-50GC
参数	130 万像素 1/3" CCD 千兆以太网工业面阵相机	
<b>性能</b>		
传感器类型	CCD, 全局快门	
传感器型号	Sharp RJ33	
像元尺寸	3.75 $\mu\text{m}$ $\times$ 3.75 $\mu\text{m}$	
靶面尺寸	1/3"	
分辨率	1280 $\times$ 960	
最大帧率	30 fps @1280 $\times$ 960	
动态范围	60 dB	
信噪比	37 dB	
增益	0 dB ~ 20 dB	
曝光时间	34 $\mu\text{s}$ ~ 1 sec	
快门模式	支持自动曝光、手动曝光、一键曝光模式	
黑白/彩色	黑白	彩色
像素格式	Mono 8/10/10Packed/12/12Packed	Mono 8/10/12 Bayer GR 8/10/10Packed/12/12Packed YUV422Packed, YUV422_YUYV_Packed RGB 8
Binning	不支持	
下采样	不支持	
镜像	支持水平镜像	
<b>电气特性</b>		
数据接口	Gigabit Ethernet (1000 Mbit/s) 兼容 Fast Ethernet (100 Mbit/s)	
数字 I/O	6-pin P7 接头提供供电和 I/O: 1 路光耦隔离输入(Line0), 1 路光耦隔离输出 (Line1), 1 路双向可配置非隔离 I/O (Line2)	
供电	12 VDC, 支持 PoE 供电	
典型功耗	2.6 W@12 VDC	
<b>结构</b>		
镜头接口	C-Mount	
外形尺寸	29 mm $\times$ 29 mm $\times$ 42 mm	
重量	约 68 g	
IP 防护等级	IP30 (正确安装镜头以及线缆的情况下)	
温度	工作温度 0 ~ 50 $^{\circ}\text{C}$ , 储藏温度 -30 ~ 70 $^{\circ}\text{C}$	
湿度	20% ~ 80%RH 无冷凝	
<b>一般规范</b>		
软件	MVS 或第三方支持 GigE Vision 协议软件	
操作系统	Windows XP/7/10 32/64bits, Linux 32/64bits 以及 MacOS 64bits	
协议/标准	GigE Vision V1.2, GenICam	
认证	CE, FCC, RoHS, KC	