

## MV-CE020-10GC

### 200 万像素 1/2.8" CMOS 千兆以太网工业面阵相机

MV-CE020-10GC 经济型面阵相机，搭载 Sony IMX290 卷帘快门芯片，噪点低，图像优异。采用千兆以太网接口，快速实时传输非压缩数据，最高帧率可达 58 fps。



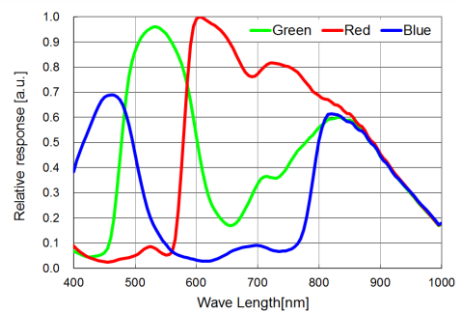
GEN*i*CAM

GigE VISION

### 功能特性：

- 支持自动或手动调节增益、曝光时间、LUT、Gamma 校正等
- 千兆以太网接口，无中继情况下，最大传输距离可到 100m
- 支持硬触发、软触发以及自由运行模式
- 兼容 GigE Vision V2.0 协议及 GenICam 标准，无缝链接第三方软件

### Sensor 响应曲线：



MV-CE020-10GC 量子效率

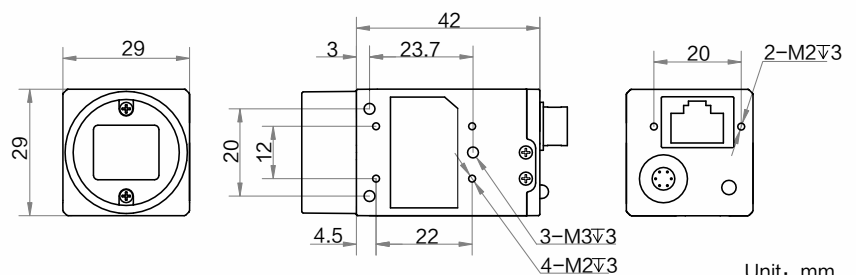
### 应用行业：

电子半导体、工厂自动化、物流读码、医药包装等

### 外形尺寸：

### 订货型号

MV-CE020-10GC



Unit: mm



## 技术参数

型号	MV-CE020-10GC
参数	200 万像素 1/2.8" CMOS 千兆以太网工业面阵相机
<b>性能</b>	
传感器类型	CMOS, 卷帘快门
传感器型号	Sony IMX290
像元尺寸	2.9 $\mu\text{m}$ $\times$ 2.9 $\mu\text{m}$
靶面尺寸	1/2.8"
分辨率	1920 $\times$ 1080
最大帧率	58 fps @1920 $\times$ 1080
动态范围	74 dB
信噪比	38 dB
增益	0 dB ~ 20 dB
曝光时间	15 $\mu\text{s}$ ~ 2 sec
快门模式	支持自动曝光、手动曝光、一键曝光模式及 rolling 和 Global Reset 两种切换功能
黑白/彩色	彩色
像素格式	Mono 8/10/12 Bayer RG 8/10/10Packed/12/12Packed YUV422Packed, YUV422_YUYV_Packed RGB 8, BGR 8
Binning	支持 1 $\times$ 1 和 2 $\times$ 2
下采样	支持 1 $\times$ 1 和 2 $\times$ 2
镜像	支持水平镜像、垂直镜像
<b>电气特性</b>	
数据接口	Gigabit Ethernet (1000 Mbit/s) 兼容 Fast Ethernet (100 Mbit/s)
数字 I/O	6-pin P7 接头提供供电和 I/O: 1 路光耦隔离输入(Line0), 1 路光耦隔离输出(Line1), 1 路双向可配置非隔离 I/O (Line2)
供电	9 ~ 24 VDC, 支持 PoE 供电
典型功耗	2.4 W@12 VDC
<b>结构</b>	
镜头接口	C-Mount
外形尺寸	29 mm $\times$ 29 mm $\times$ 42 mm
重量	约 68 g
IP 防护等级	IP30 (正确安装镜头以及线缆的情况下)
温度	工作温度 0 ~ 50 $^{\circ}\text{C}$ , 储藏温度 -30 ~ 70 $^{\circ}\text{C}$
湿度	20% ~ 80%RH 无冷凝
<b>一般规范</b>	
软件	MVS 或第三方支持 GigE Vision 协议软件
操作系统	Windows XP/7/10 32/64bits, Linux 32/64bits 以及 MacOS 64bits
协议/标准	GigE Vision V2.0, GenICam
认证	CE, FCC, RoHS, KC