

## MV-CE050-31GM/GC

### 500 万像素 1/2.5" CMOS 千兆以太网工业面阵相机

MV-CE050-31GM/GC 经济型面阵相机，采用 Aptina AR0521 的 CMOS 芯片，图像均衡，性价比高。通过千兆以太网接口，快速实时传输非压缩数据，满分辨率下的最高帧率可达 24 fps。



GEN*i*CAM

GigE  
VISION

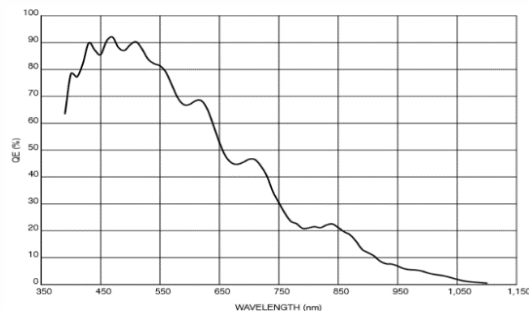
#### 功能特性：

- 支持自动和手动调节增益、曝光时间；支持手动调节 LUT、Gamma 校正等
- 彩色相机植入优异的图像插值算法，更好的颜色还原，并且支持自动平衡
- 支持硬触发、软触发及自由运行模式
- 千兆以太网接口，无中继情况下，最大传输距离可到 100m
- 兼容 GigE Vision V2.0 协议及 GenICam 标准，无缝连接第三方软件

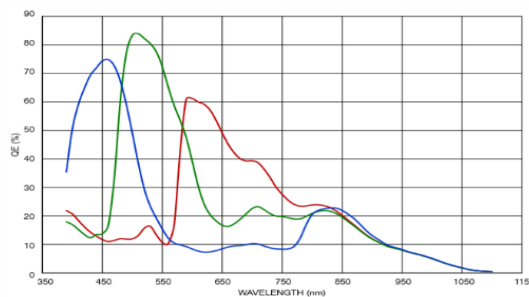
#### 应用行业：

电子半导体、工厂自动化、物流读码、医药包装等

#### Sensor 响应曲线：

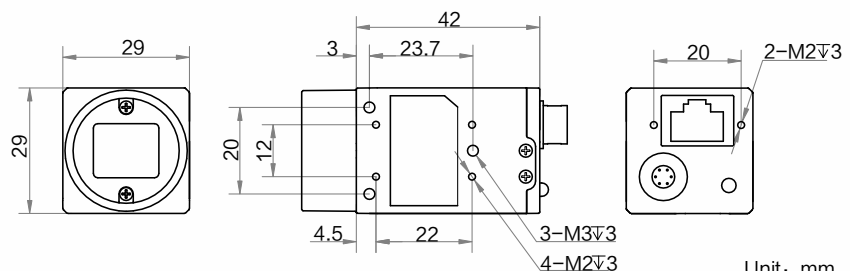


MV-CE050-31GM 量子效率



MV-CE050-31GC 量子效率

#### 外形尺寸



Unit: mm

#### 订货型号：

黑白相机：MV-CE050-31GM

彩色相机：MV-CE050-31GC



## 技术参数

型号	MV-CE050-31GM	MV-CE050-31GC
参数	500 万像素 1/2.5" CMOS 千兆以太网工业面阵相机	
<b>性能</b>		
传感器类型	CMOS, 卷帘快门	
传感器型号	Aptina AR0521	
像元尺寸	2.2 $\mu\text{m}$ $\times$ 2.2 $\mu\text{m}$	
靶面尺寸	1/2.5"	
分辨率	2592 $\times$ 1944	
最大帧率	24 fps@2592 $\times$ 1944	
动态范围	63 dB	
信噪比	37 dB	
增益	0 dB ~ 23 dB	
曝光时间	21 $\mu\text{s}$ ~ 1 sec	
快门模式	支持自动曝光、手动曝光、一键曝光模式	
黑白/彩色	黑白	彩色
像素格式	Mono 8/10/10Packed/12/12Packed	Mono 8/10/12 Bayer GB 8/10/10Packed/12/12Packed YUV422Packed, YUV422_YUYV_Packed RGB 8, BGR 8
Binning	支持 1 $\times$ 1, 2 $\times$ 2, 4 $\times$ 4	
下采样	支持 1 $\times$ 1, 2 $\times$ 2, 4 $\times$ 4	
镜像	支持水平镜像, 垂直镜像输出	
<b>电气特性</b>		
数据接口	Gigabit Ethernet (1000 Mbit/s) 兼容 Fast Ethernet (100 Mbit/s)	
数字 I/O	6-pin P7 接头提供供电和 I/O: 1 路光耦隔离输入(Line0), 1 路光耦隔离输出(Line1), 1 路双向可配置非隔离 I/O (Line2)	
供电	9 ~ 24 VDC, 支持 PoE 供电	
典型功耗	2.4 W@12 VDC	
<b>结构</b>		
镜头接口	C-Mount	
外形尺寸	29 mm $\times$ 29 mm $\times$ 42 mm	
重量	约 68 g	
IP 防护等级	IP30 (正确安装镜头以及线缆的情况下)	
温度	工作温度 0 ~ 50 $^{\circ}\text{C}$ , 储藏温度 -30 ~ 70 $^{\circ}\text{C}$	
湿度	20% ~ 80%RH 无冷凝	
<b>一般规范</b>		
软件	MVS 或第三方支持 GigE Vision 协议软件	
操作系统	Windows XP/7/10 32/64bits, Linux 32/64bits 以及 MacOS 64bits	
协议/标准	GigE Vision V2.0, GenICam	
认证	CE, FCC, RoHS, KC	