

## MV-CH310-10XM

### 3100 万像素 CMOS CoaXPress 工业面阵相机

MV-CH310-10XM 作为 CH 系列高端型面阵相机，使用 CMOS 全局快门传感器，图像质量优异。基于 CXP-6 接口传输数据。相机动态范围高，信噪比好，是面板检测等的理想选择。



GEN*i*CAM

CoaXPress®

#### 功能特性：

- 分辨率 6464 × 4852，像元尺寸 3.45 μm
- 全局快门 CMOS，动态范围高，信噪比好，图像质量优异
- 使用 CXP-6 接口传输数据
- 兼容 CoaXPress 协议和 GenICam 标准

#### 应用行业：

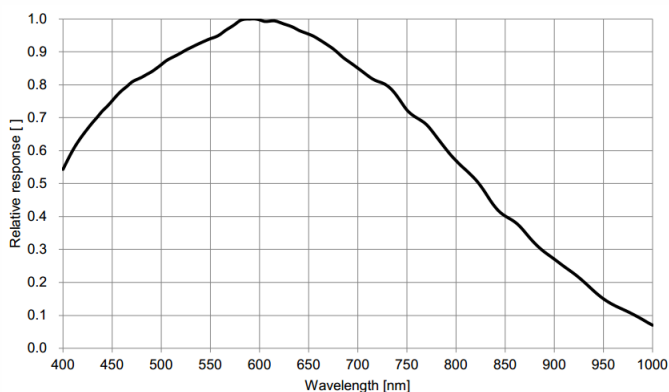
显示屏检测、SMT/PCB AOI、  
FPD 检测、高精度测量、  
铁路相关应用

#### 订货型号：

M58 口，带风扇相机：MV-CH310-10XM-M58S-NF

F 口，带风扇相机：MV-CH310-10XM-F-NF

#### Sensor 响应曲线：

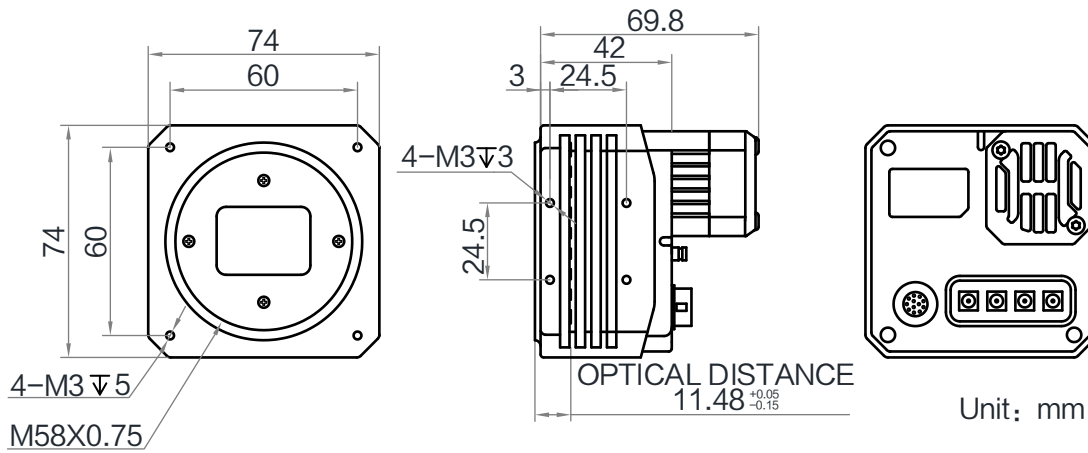


## 技术参数

型号	MV-CH310-10XM
参数	3100 万像素 CMOS CoaXPress 工业面阵相机
<b>性能</b>	
传感器类型	CMOS, 全局快门
传感器型号	Sony IMX342
像元尺寸	3.45 $\mu\text{m}$ $\times$ 3.45 $\mu\text{m}$
靶面尺寸	22.3 mm $\times$ 16.7 mm
分辨率	6464 $\times$ 4852
最大帧率	17.9 fps @6464 $\times$ 4852
动态范围	73 dB
信噪比	40 dB
增益	0 ~ 20 dB
曝光时间	超小曝光模式: 3 $\mu\text{s}$ ~33 $\mu\text{s}$ ADC 8bit 模式: 47 $\mu\text{s}$ ~2 sec ADC 12bit 模式: 36 $\mu\text{s}$ ~2 sec
快门模式	支持自动曝光、手动曝光、一键曝光模式
黑白/彩色	黑白
像素格式	ADC 8bit 模式: Mono 8 ADC 12bit 模式: Mono 8/10/12
Binning	不支持
下采样	不支持
镜像	支持水平镜像、垂直镜像
<b>电气特性</b>	
数据接口	CoaXPress (DIN 口)
数字 I/O	12-pin P10 接头提供电源和 IO, 包含 1 路光耦隔离输入 (Line 0), 1 路光耦隔离输出 (Line 1), 1 路双向可配置非隔离 IO (Line 2), 1 路 RS-232
供电	9 ~ 24 VDC
典型功耗	9.1W @12VDC
<b>结构</b>	
镜头接口	M58 口, 法兰后焦 11.48 mm F 口, 法兰后焦 46.5 mm
外形尺寸	M58 口, 带风扇: 74 mm $\times$ 74 mm $\times$ 69.8 mm F 口, 带风扇: 74 mm $\times$ 74 mm $\times$ 75.6 mm
重量	M58 口, 带风扇: 约 540 g F 口, 带风扇: 约 650 g
IP 防护等级	IP40 (正确安装镜头以及线缆的情况下)
温度	工作温度 0 $^{\circ}\text{C}$ ~ 50 $^{\circ}\text{C}$ , 储藏温度 -30 $^{\circ}\text{C}$ ~ 70 $^{\circ}\text{C}$
湿度	20% ~ 95%RH 无冷凝
<b>一般规范</b>	
软件	符合 CoaXPress 协议的采集卡控制软件
操作系统	Windows 7/10 64bits (8 GB 以上内存)
协议/标准	CoaXPress, GenICam
认证	CE, FCC, RoHS

## 外形尺寸:

M58 口, 带风扇:



F 口, 带风扇:

