

## MV-CH500-61CM

### 5000 万像素 CCD Camera Link 工业面阵相机

MV-CH500-61CM 高端型面阵相机使用 OnSemi 的 KAI-50140 芯片，图像优异，超高分辨率。相机采用独特的制冷技术可使传感器温度保持在环境温度，保证设备在长时间曝光下的图像质量。是面板检测、影像测量等的理想选择。



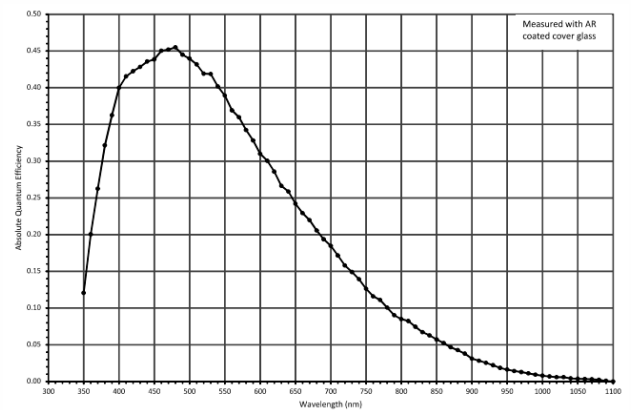
GEN<i>i>CAM

CAMERA  
Link

### 功能特性：

- 分辨率 10440×4800，像元尺寸 4.5μm
- 全局快门 CCD，相机动态范围高，信噪比好，具有优异的图像质量
- Camera Link 接口支持 Base、Medium 配置模式
- 独特的制冷技术
- 动态范围 60dB，噪声低
- 板上多通道校正、明暗场校正

### Sensor 响应曲线：



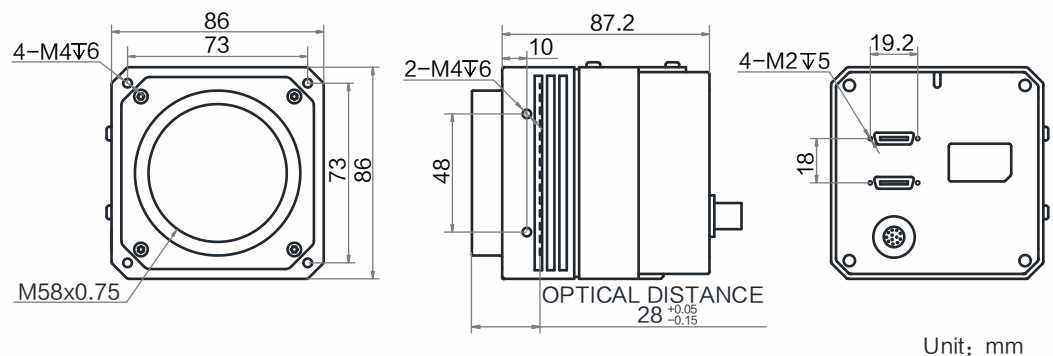
### 订货型号：

MV-CH500-61CM-M58S-TF

### 外形尺寸：

### 应用行业：

FPD 检测、  
SMT/PCB AOI、  
影像测量、  
高精度科研等



## 技术参数

型号	MV-CH500-61CM
参数	5000 万像素 CCD Camera Link 工业面阵相机
<b>性能</b>	
传感器类型	CCD, 全局快门
传感器型号	OnSemi KAI-50140
像元尺寸	4.5 $\mu\text{m}$ $\times$ 4.5 $\mu\text{m}$
靶面尺寸	46.98 mm $\times$ 21.60 mm
分辨率	10440 $\times$ 4800
最大帧率	4 fps @10440 $\times$ 4800
配置模式	Base, Medium
通道模式	1X_2YE, 1X2_2YE
通道数	2/4 Taps
像素时钟	85 MHz
动态范围	60 dB
信噪比	40 dB
增益	0 dB ~ 20 dB
曝光时间	102 $\mu\text{s}$ ~ 10 sec
快门模式	支持自动曝光、手动曝光、一键曝光模式
黑白/彩色	黑白
像素格式	Mono 8/10/12
Binning	不支持
下采样	不支持
镜像	支持水平镜像
<b>电气特性</b>	
数据接口	Camera Link (SDR 口)
数字 I/O	12-pin P10 接头提供电源和 I/O, 包含 1 路光耦隔离输入 (Line 0), 1 个光耦隔离输出 (Line 1), 1 路 RS-232; Camera Link 接口提供 IO (CC1/CC2/CC3/CC4)
供电	22 ~ 26 VDC
典型功耗	非制冷模式: 18 W@24 VDC 制冷模式: 70 W@24 VDC
<b>结构</b>	
镜头接口	M58*0.75, 法兰后焦 28mm
外形尺寸	86 mm $\times$ 86 mm $\times$ 87.2 mm
重量	约 1300g
IP 防护等级	IP40 (正确安装镜头以及线缆的情况下)
温度	工作温度 0~50 $^{\circ}\text{C}$ , 储藏温度 -30~70 $^{\circ}\text{C}$
湿度	20%~95% RH 无冷凝
<b>一般规范</b>	
软件	MVS 软件, 符合 GenICam 协议的采集卡控制软件
操作系统	Windows XP/7/10 32/64bits
协议/标准	Camera Link Vision, GenICam
认证	CE, FCC, RoHS, KC