

MVL-HF1228M-6MPE 1/1.8" 12mm 6MP FA 镜头

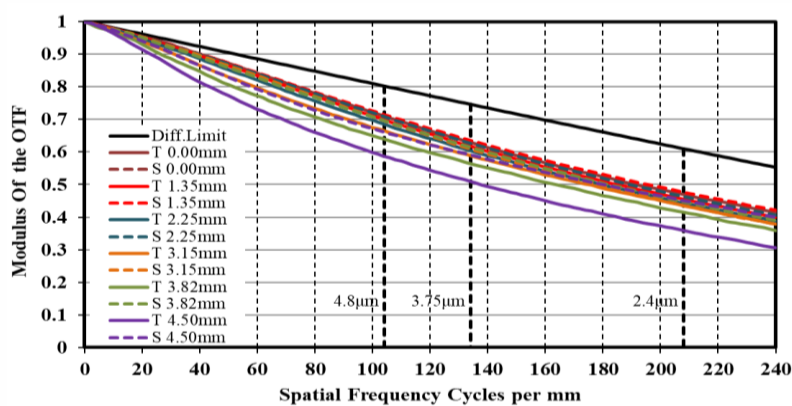
HF-E 系列 FA 系列镜头针对机器视觉光源和芯片进行优化设计，分辨率高，成像质量优秀，透过率高，稳定性好。固定焦距，手动光圈，外形紧凑。可满足机器视觉行业应用，是工业相机的理想选择。



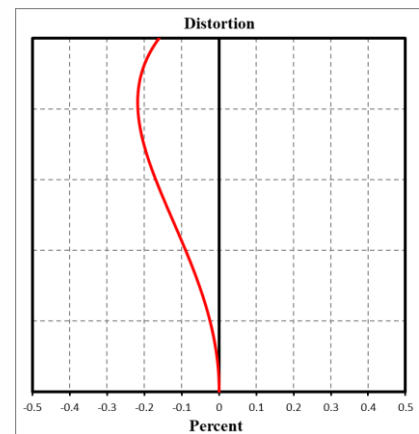
功能特性：

- 画面清晰度高，对比度好
- 超低畸变，高图像周边光亮比
- 近距离光学性能出色，微距效果优秀
- 体积小巧，便于设备小型化集成

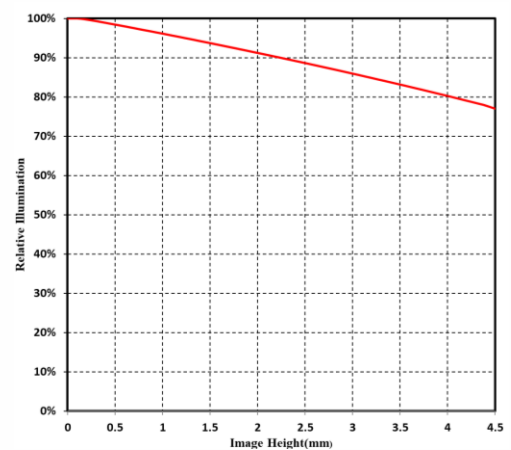
MTF：



畸变：



相对照度：



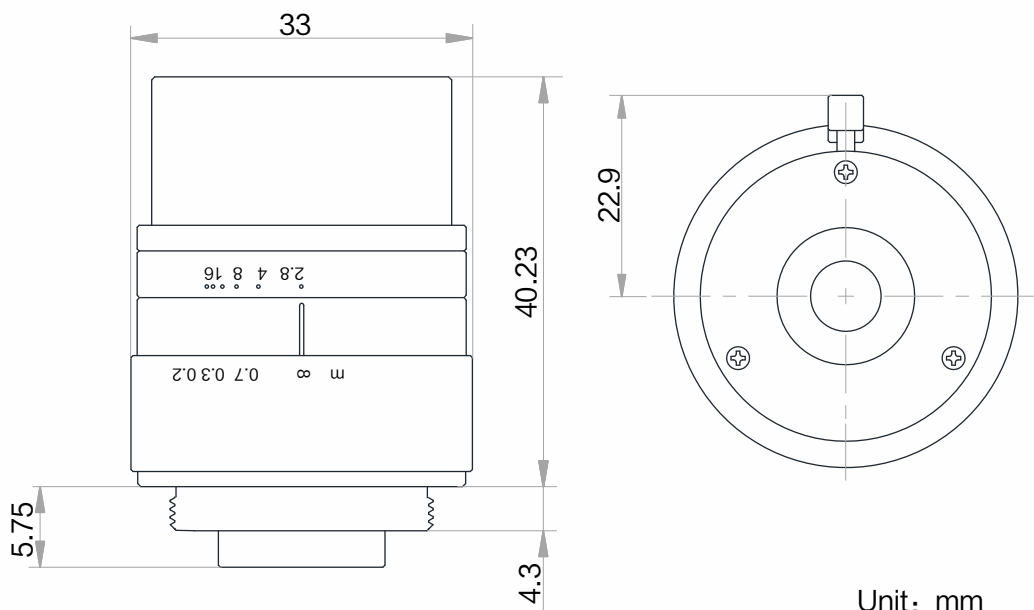
注：以上曲线为 F2.8, $\beta=-0.039$, WD=300 mm 条件下的仿真结果



技术参数

型号	MVL-HF1228M-6MPE
参数	固定焦距，手动光圈，六百万像素，FA 镜头
性能	
焦距	12 mm
F 数	F2.8 ~ F16
像面尺寸	Φ9 mm(1/1.8")
畸变	-0.005%
最近摄距	0.1 m
视场角	D (8.96mm): 40.94° H (7.38mm): 34.14° V (4.92mm): 23.17°
结构	
光圈控制	手动
聚焦控制	手动
滤镜螺纹	M27 × P0.5
接口类型	C-Mount
法兰后焦	17.526mm
外形尺寸	Φ33 × 40.2 mm
重量	61.7 g
温度	-10 ~ 50℃
一般规范	
认证	RoHS2.0

外形尺寸:



Unit: mm

视野范围:

接圈厚度 (mm)	工作距离 (mm)		放大 倍率	视野范围 (mm)			
				1/1.8"		1/2"	
				H(7.38mm)	V(4.92mm)	H(6.22mm)	V(4.67mm)
2	near	31.86	-0.276	27.13	17.94	22.77	17.02
	far	63.42	-0.163	45.68	30.32	38.42	28.77
1	near	50.88	-0.192	38.94	25.80	32.72	24.48
	far	139.1	-0.082	90.87	60.48	76.53	57.39
0		100	-0.107	69.40	46.10	58.39	43.74
		150	-0.075	99.49	66.17	83.77	62.80
		200	-0.057	129.46	86.18	109.04	81.78
		250	-0.046	159.38	106.14	134.28	100.74
		300	-0.039	189.27	126.09	159.49	119.67
		350	-0.034	219.13	146.03	184.69	138.60
		400	-0.030	248.99	165.97	209.88	157.52
		450	-0.027	278.84	185.89	235.06	176.44
		500	-0.024	308.68	205.82	260.23	195.35
		550	-0.022	338.53	225.74	285.41	214.26
		600	-0.020	368.36	245.66	310.58	233.16
		650	-0.019	398.20	265.57	335.75	252.07
		700	-0.017	428.03	285.49	360.91	270.98
		800	-0.015	487.69	325.32	411.25	308.78
	900	-0.013	547.35	365.15	461.57	346.59	
	1000	-0.012	607.00	404.98	511.90	384.39	