

## MVL-HF4028M-6MPE 1/1.8" 40mm 6MP FA 镜头

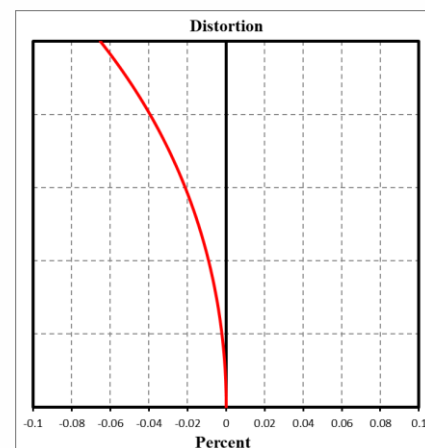
HF-E 系列 FA 镜头针对机器视觉光源和芯片进行优化设计，分辨率高，成像质量优秀，透过率高，稳定性好。固定焦距，手动光圈，外形紧凑。可满足机器视觉行业应用，是工业相机的理想选择。



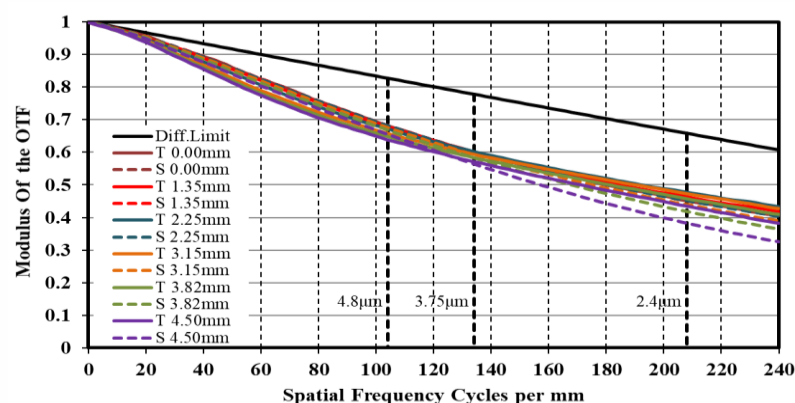
### 功能特性

- 画面清晰度高，对比度好
- 超低畸变，高图像周边光亮比
- 近距离光学性能出色，微距效果优秀
- 体积小，便于设备小型化集成

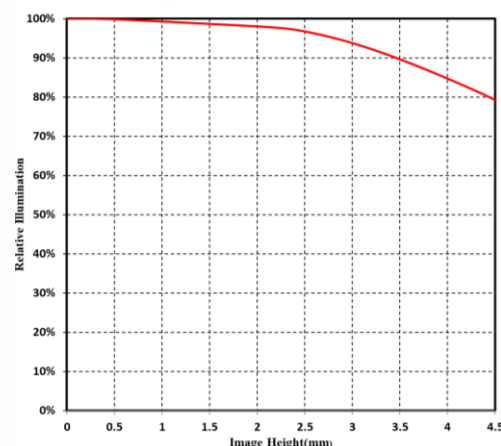
### 畸变：



### MTF：



### 相对照度：



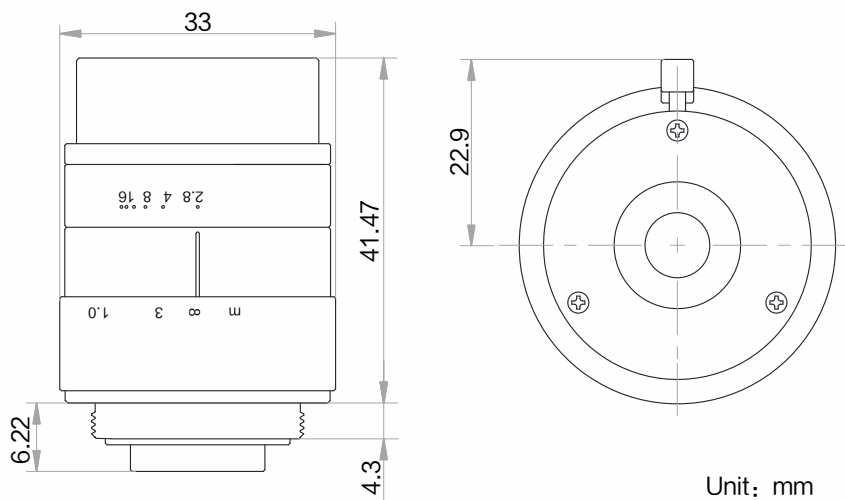
注：以上曲线为 F2.8,  $\beta=-0.0806$ , WD=500 mm 条件下的仿真结果



## 技术参数

型号	MVL-HF4028M-6MPE
参数	固定焦距，手动光圈，六百万像素，FA 镜头
<b>性能</b>	
焦距	40 mm
F 数	F2.8~F16
像面尺寸	Φ9 mm(1/1.8")
畸变	-0.024%
最近摄距	0.25 m
视场角	D (8.96mm): 12.78° H (7.38mm): 10.53° V (4.92mm): 7.04°
<b>结构</b>	
光圈控制	手动
聚焦控制	手动
滤镜螺纹	M27 × P0.5
接口类型	C-Mount
法兰后焦	17.526 mm
外形尺寸	Φ33 × 41.5 mm
重量	67.1 g
温度	-10 ~ 50°C
<b>一般规范</b>	
认证	RoHS2.0

### 外形尺寸:



## 视野范围：

接圈厚度 (mm)	工作距离 (mm)		放大 倍率	视野范围 (mm)			
				1/1.8"		1/2"	
				H(7.38mm)	H(4.92mm)	H(6.22mm)	V(4.67mm)
20	near	78	-0.569	13.00	8.66	10.95	8.22
	far	148	-0.310	23.90	15.90	20.12	15.09
10	near	98	-0.431	17.17	11.43	14.46	10.85
	far	226	-0.207	35.73	23.79	30.09	22.58
5	near	138	-0.293	25.28	16.84	21.30	15.98
	far	460	-0.104	71.21	47.48	60.02	45.07
2	near	187	-0.209	35.34	23.54	29.77	22.35
	far	1162	-0.041	177.84	118.68	149.97	112.66
1	near	214	-0.181	40.76	27.16	34.35	25.78
	far	2337	-0.021	356.09	237.72	300.34	225.67
0		250	-0.153	48.15	32.08	40.57	30.45
		300	-0.129	57.16	38.09	48.16	36.15
		350	-0.112	65.97	43.96	55.59	41.73
		400	-0.099	74.63	49.74	62.89	47.21
		450	-0.089	83.18	55.43	70.09	52.62
		500	-0.081	91.63	61.07	77.22	57.97
		550	-0.074	100.00	66.66	84.28	63.27
		600	-0.068	108.31	72.20	91.28	68.53
		650	-0.063	116.56	77.71	98.24	73.76
		700	-0.059	124.77	83.18	105.16	78.96
		800	-0.052	141.06	94.05	118.90	89.27
		900	-0.047	157.22	104.84	132.52	99.51
		1000	-0.043	173.27	115.55	146.06	109.69