



# RVC-I系列3D工业相机

RVC-I 380 | RVC-I 5180

超高精度 | 快速稳定

# RVC-I系列3D工业相机

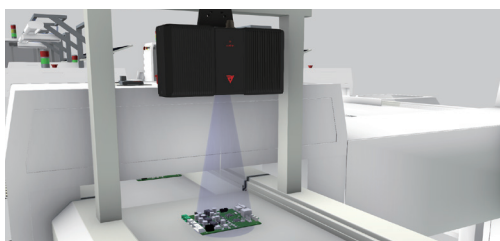


采用高精度的投影光源和高分辨率的传感器，配合自研的点云生成算法和相机标定技术，Z轴测量精度可达到微米级。能够高速稳定地完成各种高精度检测需求，如电子元器件、3C行业零配件、机械零件的平面、尺寸、段差等。

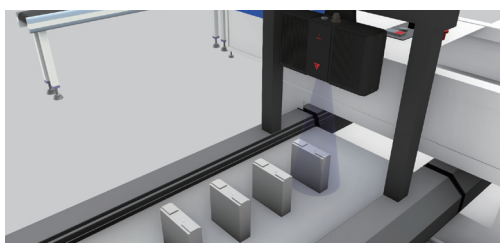
## 应用场景

3C零配件检测、动力电池焊接质量检测、半导体检测、机械零件3D尺寸检测、

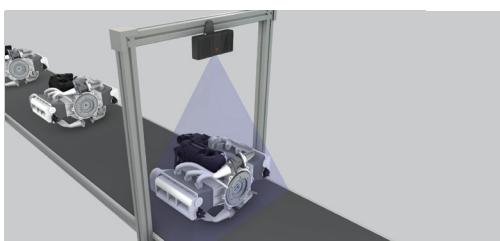
### ▼ 3C零配件检测



### ▼ 锂电池焊缝检测



### ▼ 机械零件3D尺寸检测



## 产品亮点

### 超高精度

高精度投影光源，配合自研的点云生成算法和高精度相机标定技术，Z轴测量精度可达微米级别。

### 输出稳定

采用465nm蓝色条纹结构光和先进点云合成算法，通过单次快照面阵成像，避免运动机构震动带来的影响。

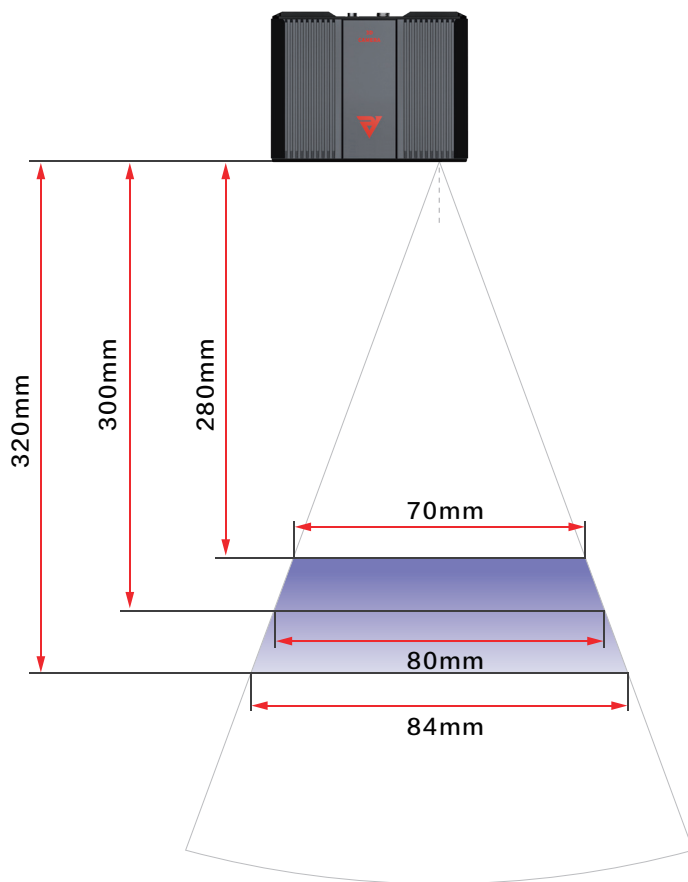
### 最优成本

机身小巧，安装维护简单。无需高精度的扫描移动机构，使部署成本最小化，适合静止工作站、走停式产线检测等工业自动化应用。

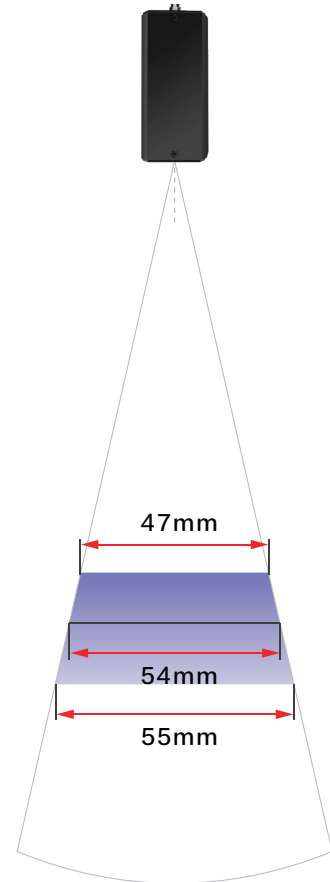
# RVC-I380 3D工业相机



正视图



侧视图



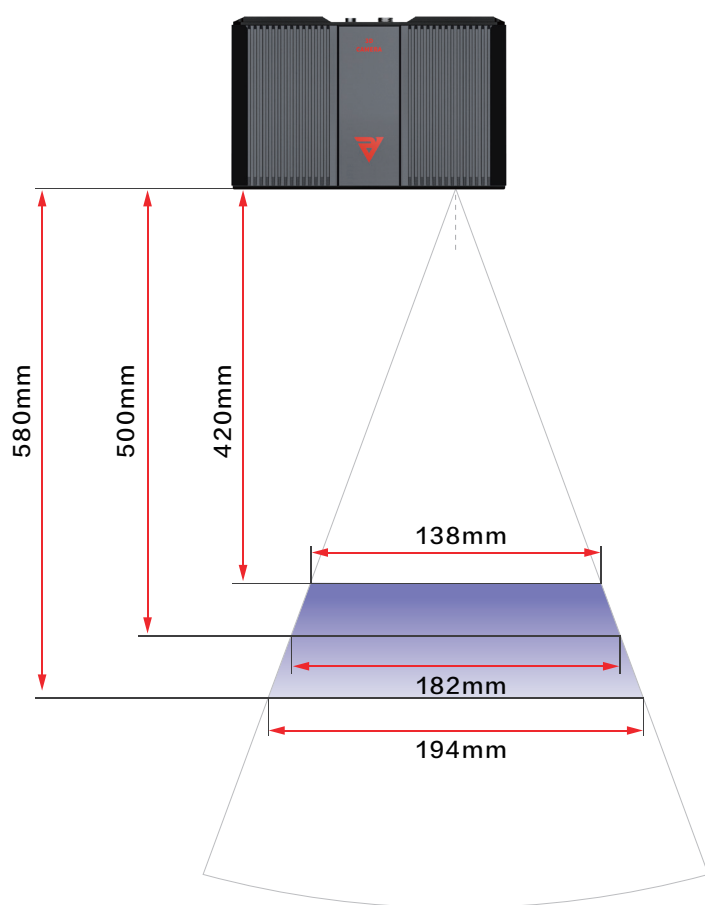
## 产品参考数据

型号		RVC-I380
最高扫描速度		0.7FPS (以太网)
分辨率		3.2MP
最佳工作距离 (mm)		300
光源		RGB LED
通讯接口		USB3.0或以太网
相机重量 (kg)		约1.0
相机尺寸 (mm)		160*140*58
工作电压		12V
工作电流		3A
工作温度		0-50°C
标准配件		电源适配器, 5m千兆网线或3mUSB线
300mm处	标准视野FOV (mm)	80*54
	XY轴分辨率 (mm)	0.04
	Z轴测量范围 (mm)	±20
	Z轴重复精度 $\sigma$ ( $\mu\text{m}$ )	3

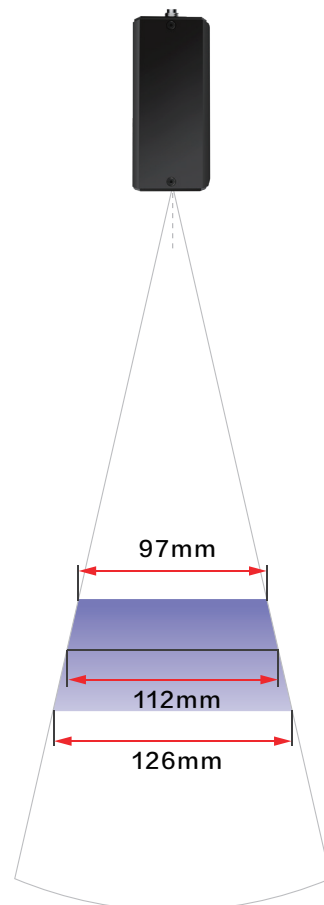
# RVC-I5180 3D工业相机



正视图



侧视图



## 产品参考数据

型号		RVC-I5180
最高扫描速度		0.5FPS (以太网)
分辨率		5MP
最佳工作距离 (mm)		500
光源		蓝色 LED
通讯接口		USB3.0或以太网
相机重量 (kg)		约1.2
相机尺寸 (mm)		200*140*58
工作电压		12V
工作电流		3A
工作温度		0-50°C
标准配件		电源适配器, 5m千兆网线或3mUSB线
500mm处	标准视野FOV (mm)	182*112
	XY轴分辨率 (mm)	0.06
	Z轴测量范围 (mm)	±80
	Z轴重复精度 $\sigma$ ( $\mu\text{m}$ )	5