

Mech-Eye Nano

超小体积工业级3D相机

高精度 | 体积小 | 速度快 | 灵活度高 | 开放易用 | 性价比高



相机参数

推荐工作距离范围：300 - 600 mm

近端视场：220 × 160 mm @ 0.3 m

远端视场：430 × 320 mm @ 0.6 m

分辨率：1280 × 1024

像素数：1.3 MP

工作温度范围：0 - 45°C

通讯接口：以太网

开发接口：C++/Python/C#/GenICam/HALCON

防护等级：IP65

Z向重复精度 (σ)：0.1 mm @ 0.5 m

标定精度：0.1 mm @ 0.5 m

典型采集时间：0.6 - 1.1 s

基线长度：68 mm

外形尺寸：145 × 51 × 85 mm

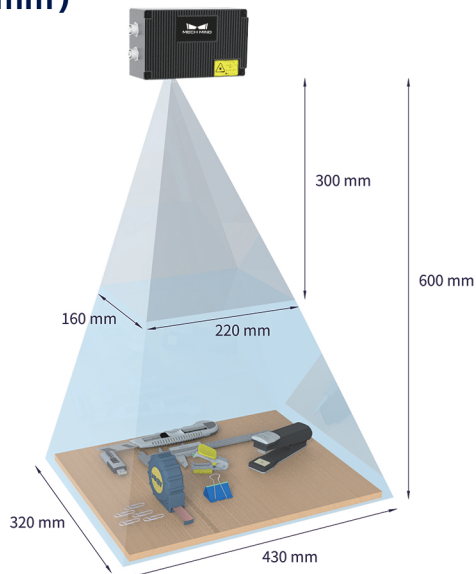
重量：0.7 kg

工作电压：24V DC

安全和电磁兼容：CE/FCC/VCCI

散热：被动散热

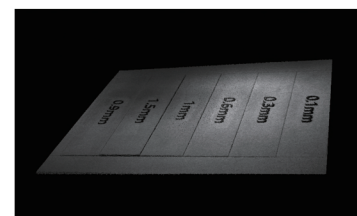
视野图 (mm)



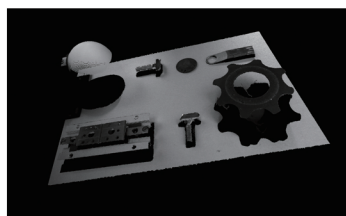
点云图



螺栓、螺母



Z方向上差距仅为0.1 mm的台阶



一定程度反光、暗色的工件



名片