

# Mech-Eye Deep 工业级 3D 相机

## 大视野，大景深，适用于拆码垛等典型物流场景

高精度 | 速度快 | 稳定可靠 | 开放易用 | 高性价比



### 相机参数

推荐工作距离范围：1200 - 3500 mm

近端视场：970 × 1160 mm @ 1.2 m

远端视场：2830 × 3320 mm @ 3.5 m

分辨率：2048 × 1536

像素数：3.0 MP

Z 向重复精度：1.0 mm @ 3 m

标定精度：3.0 mm @ 3 m

典型采集时间：0.7 - 1.1 s

开放接口：C++/Python/C#/GenICam/HALCON

基线长度：400 mm

外形尺寸：481 × 98 × 145 mm

重量：4.3 kg

工作温度范围：0-45 °C

通讯接口：以太网

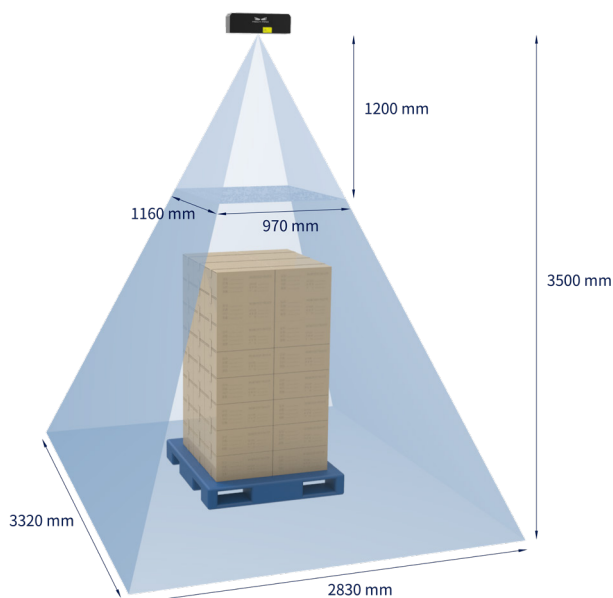
工作电压：24V DC

安全和电磁兼容：CE/FCC/VCCI/UL

防护等级：IP65

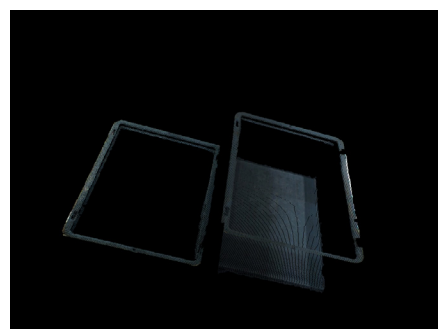
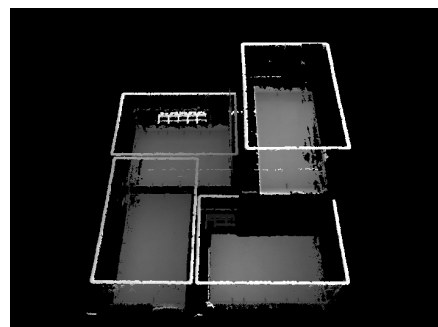
散热：被动散热

### 视野图 (mm)



## 点云图

Mech-Eye Deep 工业级 3D 相机可对纸箱、麻袋、周转箱等物体生成完整、细致、精确、颜色准确的点云数据。



带有图案、胶带  
且紧密贴合的纸箱

紧密堆叠  
且带有图案的麻袋

紧密堆叠的周转箱

## 应用场景

物流、商超、食品、药品、化工、银行仓库等领域的拆码垛、混合拆垛 / 码垛。

