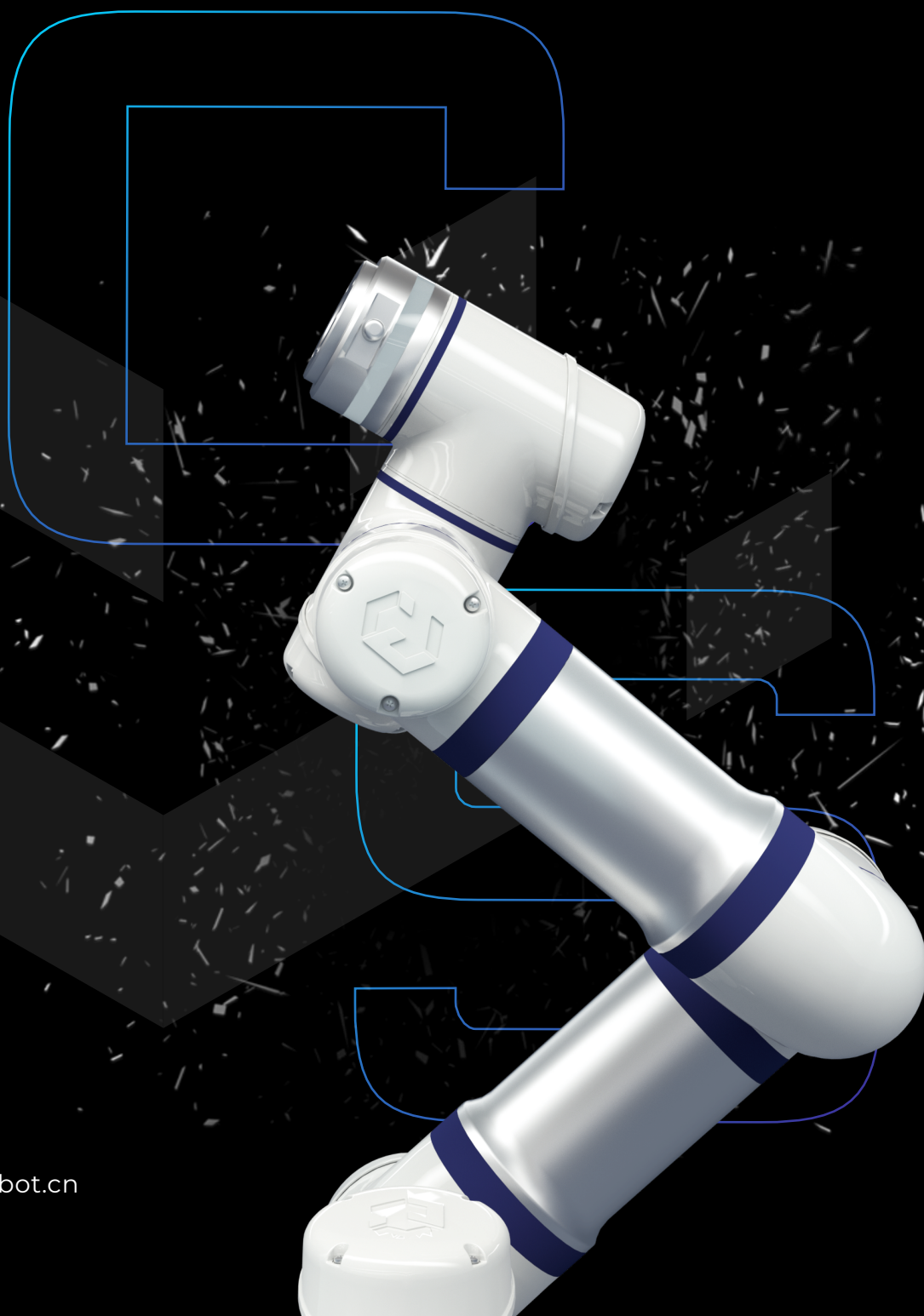


# CS Series

全球第二代协作机器人



SH  
WE  
I  
R  
E  
S  
S  
S



# Cobot Superior

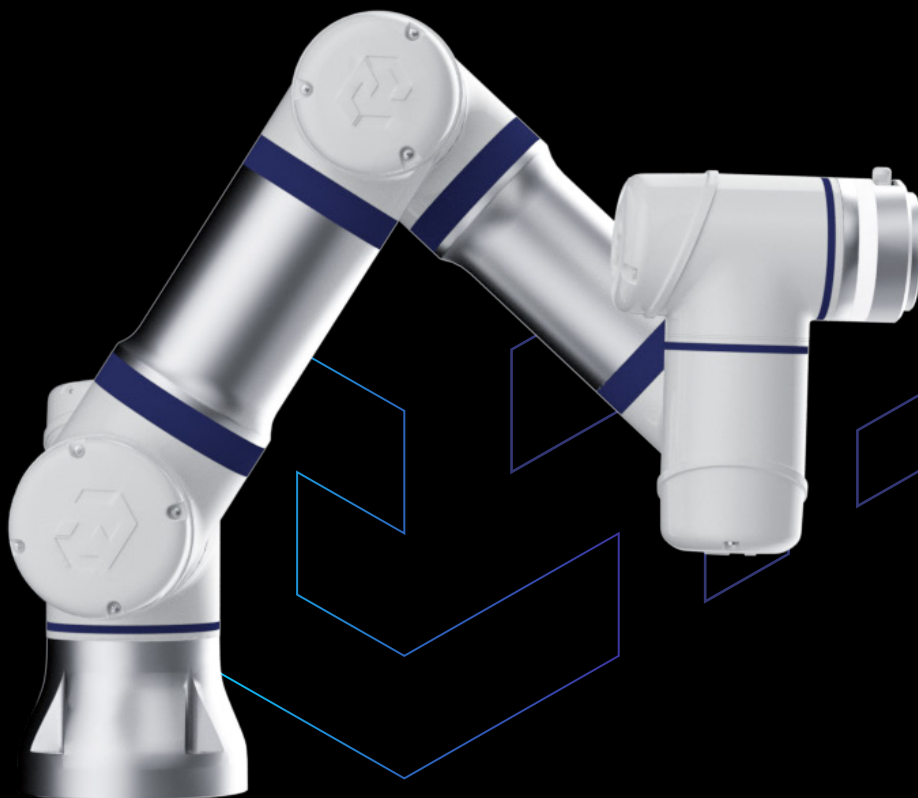
## = CS Series

“C”意为：协作机器人Cobot

“S”意为：Superior先进

### SUPERIOR 先进

更高速的系统总线,更多的IO端口(控制箱24 DI, 24 DO, 2 AI, 2 AO)、更强大的功率驱动能力(控制器24V持续供电能力3A, 外接电源6A, 工具端24V持续供电能力3A),更精密的计算能力(独立主板计算资源)和更开放的通讯能力(1个千兆网, 2个百兆网, 1个RS485)



### • Safe / 安全

更全面的安全功能设计，包括速度、位置、力、功率、动量限制等，参照ISO13849-1，符合Cat3 PLd安全功能；腕部机械无夹点设计；

### • Sustainable / 可持续

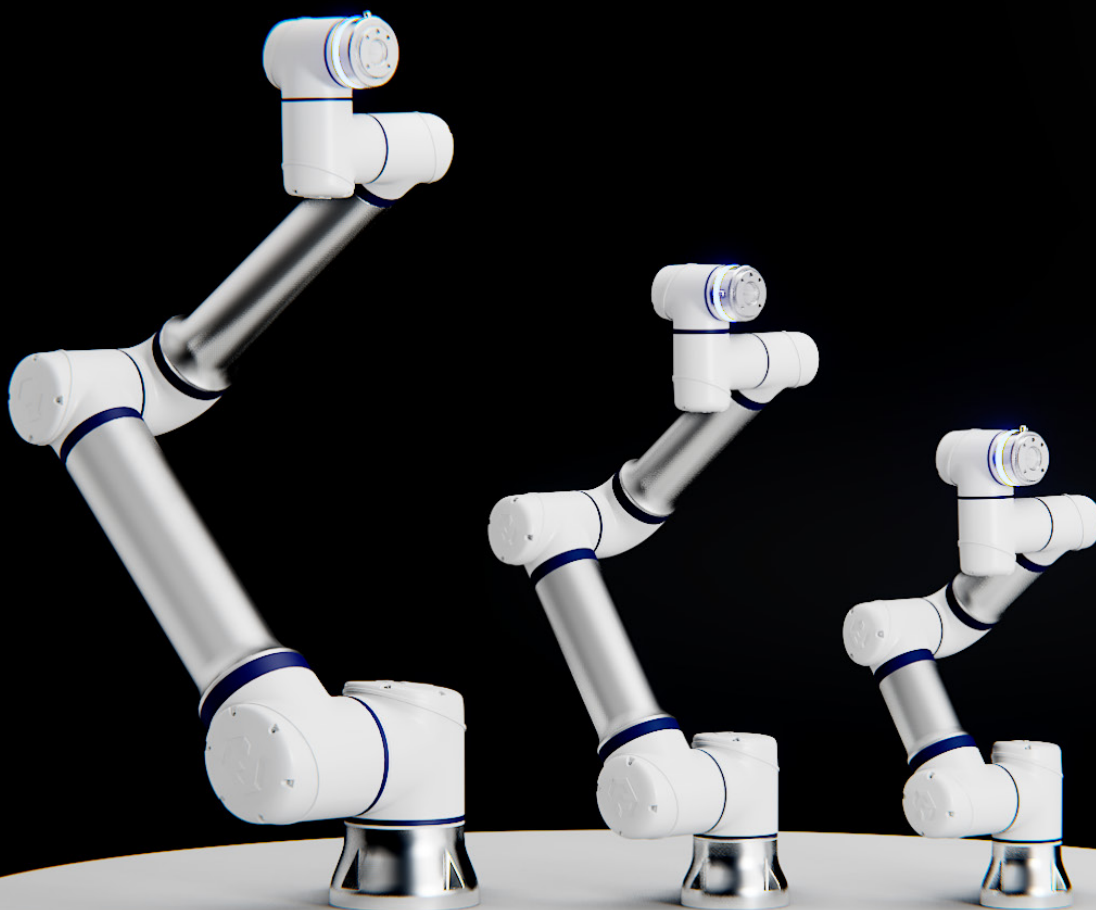
平台级硬件与软件设计，功能、性能持续扩展，软件免费升级，保护投资；模块化关节复用，运维效率更高

### • Simple / 简便

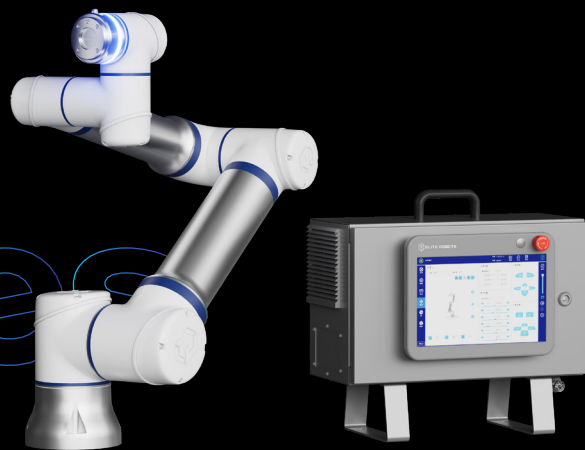
高效的扁平化、工作流程图形界面；模块化程序树编程方式；末端状态灯环；灵活、易学的Python脚本编程；一体化主板设计、更易拆换的关节设计，维护效率更高；一键式软件升级；

### • Scalable / 可扩展

模块化软件框架，支持扩展开发和自定义指令与界面；开放的底层运动接口；提供更强的第三方插件算力（独立主板计算资源），多总线通讯(Profinet, EthernetIP, ModbusRTU/TCP)，实时状态监视接口；



# CS Series



## 全新升级

### CS系列软硬件全面升级

- CS系列采用多项原创专利技术进一步提升安全性，设计符合EN ISO 10218-1, EN ISO 13849, Cat3 PLd标准，所有机型的腕部关节都进行了优化设计，进一步提高了人机协作安全性
- 全新设计的流程图及树形示教和编程界面，提高示教和编程效率
- 全新的基于Python的机器人脚本语言，学习成本更低、自由度更高
- 一体化主板设计集成更多IO及通讯方式，一站式软件升级，更高速的系统总线
- 机器人关节设计更合理，只需20分钟就可对各关节进行迅速更换
- 支持第三方使用JAVA语言实现扩展包以增强和增多功能，创建自定义界面

ELITE ROBOTS



# CS Series

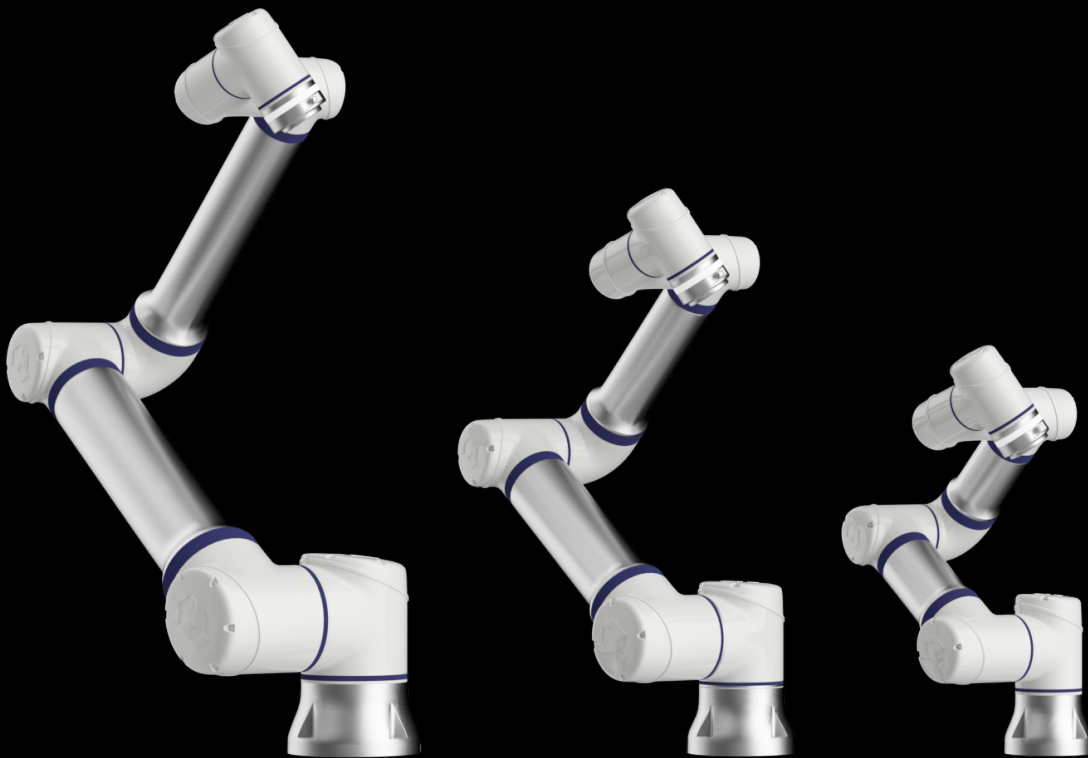
放眼全球 蓄力未来

防护等级可达IP68

末端多色状态灯、持续供电能力3A

手腕3延展无夹点

模块化、更易更换的关节



全新CS系列协作机器人由艾利特自主研发，除减速机外，包括**本体机构、伺服驱动、控制器硬件与操作系统、传感、控制算法、编程及交互，二次开发，全都由艾利特研发团队自主开发**。在协作机器人擅长的安全性、易用性、扩展性、维护性、轻便性方面都有所创新，并申请了一系列专利。

CS Series

# 让不可能正在发生

全球第二代协作机器人产品说明会



更全面的安全功能设计  
(安全功能认证Cat3,PLd)

一体化主板和独立内胆设计  
更易维护和集成

集成更多的接口  
更强大的功率驱动能力

扁平、流程图式操作界面  
树形图与Python脚本灵活组合

可扩展软件架构  
更好的支持生态开发和自定义组态

通过打造简单易用、安全强大、灵活、可拓展的协作机器人本体产品和操作系统，艾利特为用户、集成商、末端执行器和软硬件合作伙伴提供一个简单易用的平台化工具，从而简化协作机器人从技术端到应用端的落地，将用户对于自动化的所想，迅速变为工厂中可部署的方案。CS系列包含了轻(CS63)、中(CS66)、高(CS612) 三个负载，能够满足各类应用场景，包括汽车零部件、3C电子、金属加工、家电、电力、新零售行业在内的协作机器人应用，例如：物料搬运、视觉检测、组装拧紧、机床上下料、包装码垛、焊接、打磨等等。

# CS Series

## 产品规格参数



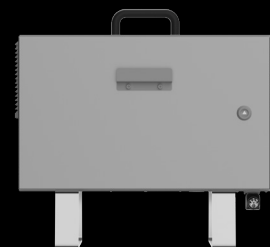
### 机械臂

|          |     | CS63  | CS66     | CS612    |
|----------|-----|---|----------|----------|
| 自由度      |     | 6   |          |          |
| 重量       |     | 16.5kg  | 22kg     | 37kg     |
| 负载       |     | 3kg   | 6kg      | 12kg     |
| 工作半径     |     | 624mm   | 914mm    | 1304mm   |
| 重复定位精度   |     | ±0.02mm                                       | ±0.02mm  | ±0.03mm  |
| 关节运动范围   |     | ±360°   |          |          |
| 关节最大速度   | 基座  | 180°/s  | 150°/s   | 120°/s   |
|          | 肩部  | 180°/s  | 150°/s   | 120°/s   |
|          | 肘部  | 180°/s  | 180°/s   | 150°/s   |
|          | 手腕1 | 230°/s  | 230°/s   | 180°/s   |
|          | 手腕2 | 230°/s  | 230°/s   | 180°/s   |
|          | 手腕3 | 230°/s  | 230°/s   | 180°/s   |
| 工具最大速度   |     | 2.0 m/s                                       | 2.8 m/s  | 3.2 m/s  |
| IP等级     |     | 可达IP68  |          |          |
| 工作环境温度   |     | 0-50 °C                                       |          |          |
| 工作环境相对湿度 |     | 最大90%(无结露)                                    |          |          |
| 典型功耗     |     | 150w  | 250w     | 500w     |
| 安装方式     |     | 任意角度, 包括地装, 墙装, 倒装                            |          |          |
| 高速数字输入   |     | 4   |          |          |
| 工具I/O    |     | 4 x DIO, 1 x AI, 1x AO                        |          |          |
| 工具I/O供电  |     | 12 V/24 V, 3 A (三针模式), 2 A (双针模式), 1 A (单针模式) |          |          |
| 工具通信     |     | RS485   |          |          |
| 底座直径     |     | Ø 128 mm                                      | Ø 150 mm | Ø 190 mm |
| 材料       |     | 铝, 塑料, 钢                                      |          |          |
| 标准线缆长度   |     | 5.5 m   |          |          |



# CS Series

## 产品规格参数



### 控制箱

|            |  |
|------------|--|
| 尺寸 (宽x高x深) | 505mm x 432mm x 257mm  |
| 重量         | 14 kg  |
| 材料         | 铝, 钢   |
| IP等级       | IP54   |
| I/O接口      | 24 x DI (其中8 x DI可配置), 24 x DO (其中8 x DO可配置), 2 x AI, 2 x AO           |
| I/O供电      | 电压: 24V; 电流: 3A (内部电源), 6A (外接电源)                                      |
| 通讯         | 3 Ethernet, 1 RS485, TCP/IP, MODBUS TCP/RTU, EtherNet/IP从站, Profinet从站 |
| 电源         | 100-240 VAC, 50-60 Hz  |
| 工作环境温度     | 0-50 °C  |
| 工作环境相对湿度   | 最大90%(无结露)   |

### 示教器



|           |            |
|-----------|------------|
| 显示尺寸      | 12.1寸      |
| 分辨率 (dpi) | 1280 x 800 |
| 材料        | 铝, 塑料      |
| 重量        | 2.1 kg     |
| 标准线缆长度    | 5.5 m      |
| IP等级      | IP54       |
| 工作环境温度    | 0-50 °C    |
| 工作环境相对湿度  | 最大90%(无结露) |



# CS Series

COBOT SUPERIOR



» 苏州生产基地

苏州市工业园区长阳街259号中新钟园工业坊4栋

Tel: 0512-83951898 / 400-1899-358

E-mail: market@elibot.cn

» 上海研发中心

上海市浦东新区张江科学城学林路36弄18号

» 北京公司

北京市经济技术开发区荣华南路2号院6号楼1102室

» 深圳公司

深圳市宝安区航空路泰华梧桐岛科技创新园1A栋202室



微信公众号



视频号



B站



抖音